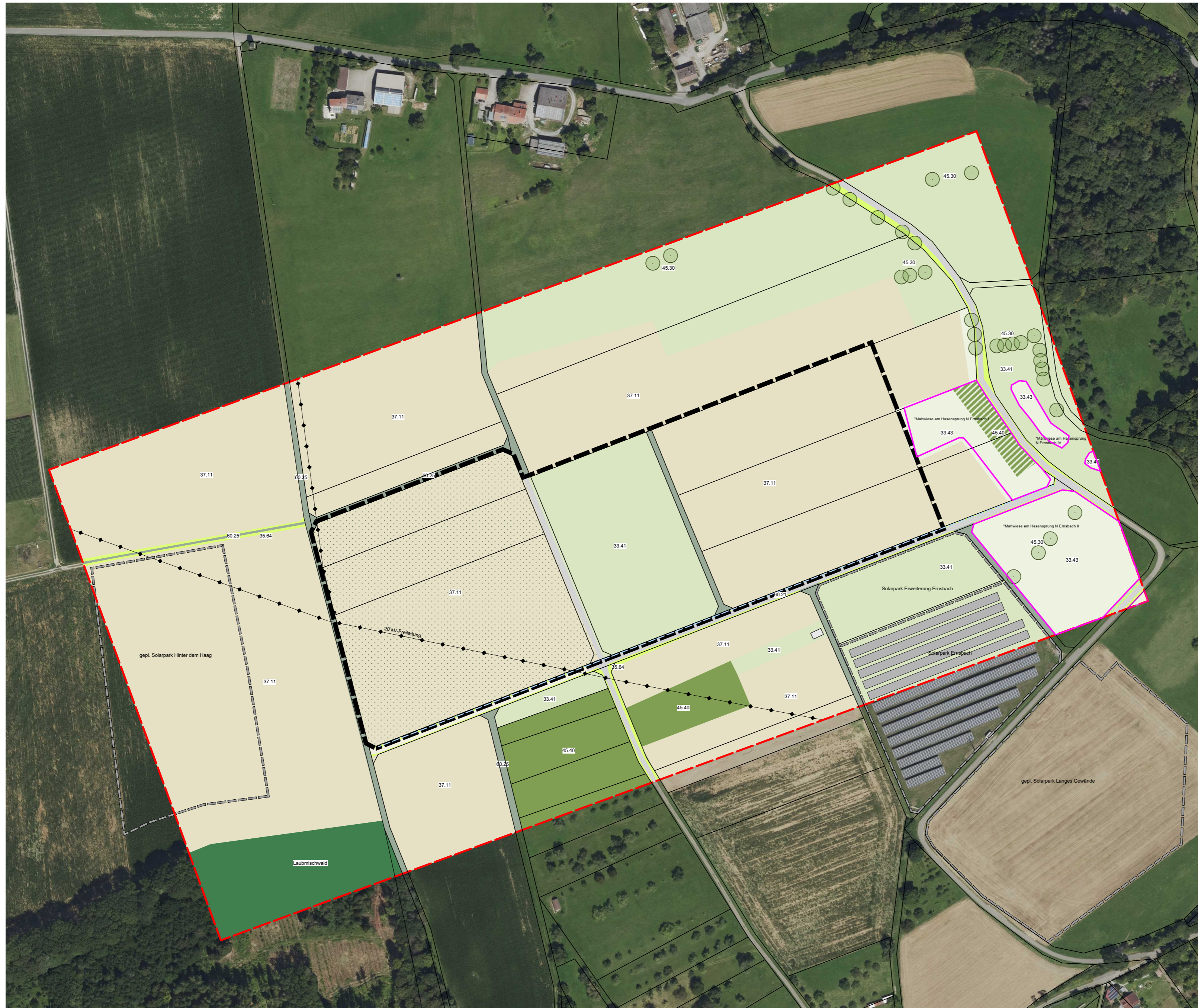


Bebauungsplan "Solarpark Köhlersfeld-Häfnersfeld" - Bestandsplan

M 1 : 2.000



LEGENDE

BESTAND Gewässer

--- 12.61 Entwässerungsgraben

Gehölzarme terrestrische und semiterrestrische Biotoptypen

- 33.41 Fettwiese mittlerer Standorte
- 33.43 Magerwiese mittlerer Standorte
- 35.64 grasreiche ausdauernde Ruderalvegetation
- 37.11 Acker mit fragmentarischer Unkrautvegetation
- 37.11 Acker mit stellenweise hohen Anteilen an Ackerwildkräutern

Gehölzbestände und Gebüsche

- 45.30 Laubbaum
- 45.40b/c Streuobstbestand auf Fettwiese/auf Magerwiese
- Laubmischwald

Biotoptypen der Siedlungs- und Infrastrukturfächen

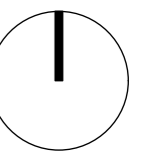
- 60.21 völlig versiegelte Straße oder Platz
- 60.23 Schotterweg
- 60.25 Grasweg

SCHUTZGEBIETE

- Biotope nach § 30 BNatSchG

SONSTIGES

- räumlicher Geltungsbereich des Bebauungsplans
- Untersuchungsgebiet
- bestehende und geplante Solarparks
- 20 kV-Freileitung



Bebauungsplan "Solarpark Köhlersfeld-Häfnersfeld"

Gemeindegebiet: Forchtenberg-Ernstbach

Projektnummer: 2514

Planungsphase: Vorentwurf

Planarstellung: **Bestandsplan zum Umweltbericht**

Datum: 07.03.2025 Plan-Nr.: 2514.2.01

Maßstab: 1:2.000 Bearbeiter: SB

Auftragnehmer:
Roland Steinbach
Freier Landschaftsarchitekt bdl
Zum Buschfeld 5, 74613 Öhringen
Tel. 07941/64778-0 Fax 64778-14